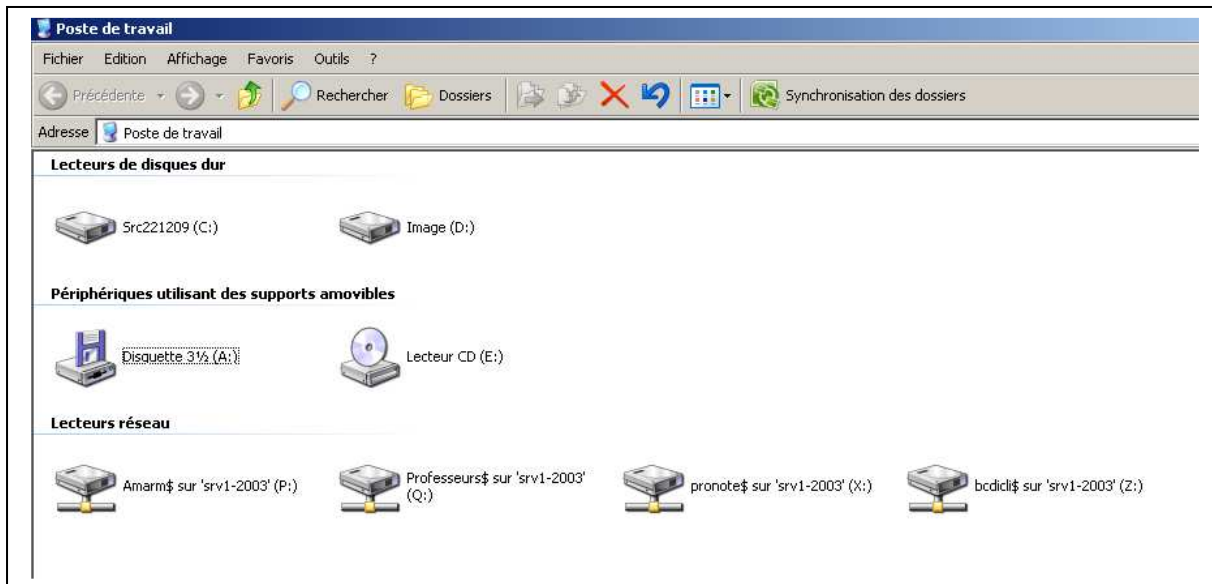


Utilisation du réseau pédagogique

Lorsque vous vous connectez au réseau pédagogique, apparaissent dans le poste de travail, 4 nouveaux lecteurs (P, Q, X et Z).

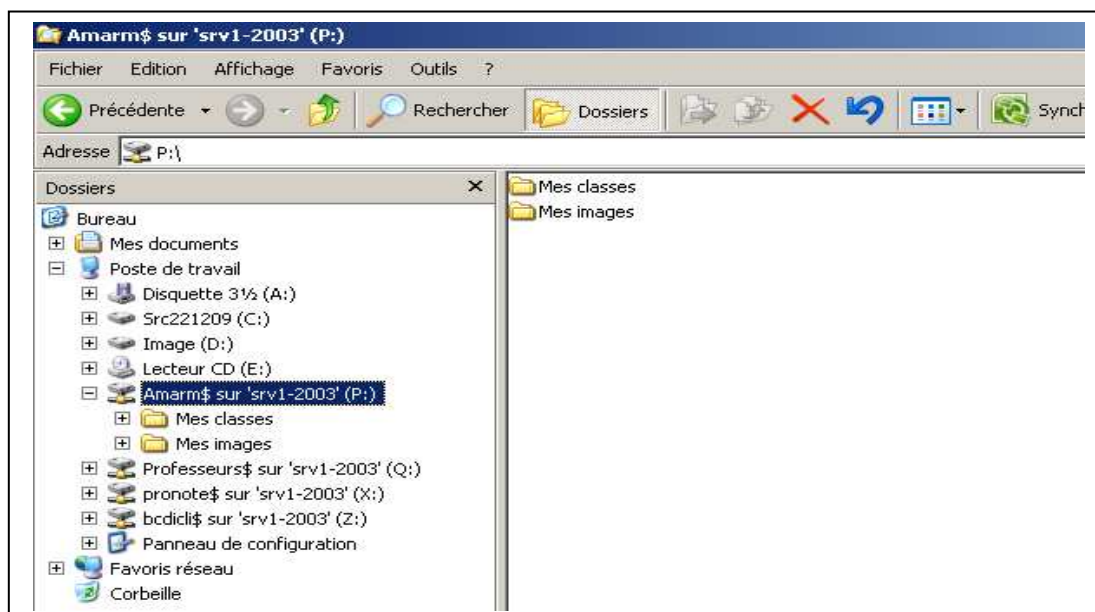
Prenons l'exemple de Mme Amar ...



Les deux derniers (X et Z) sont des lecteurs système et vous n'avez pas à y aller, encore moins à y déposer des fichiers.

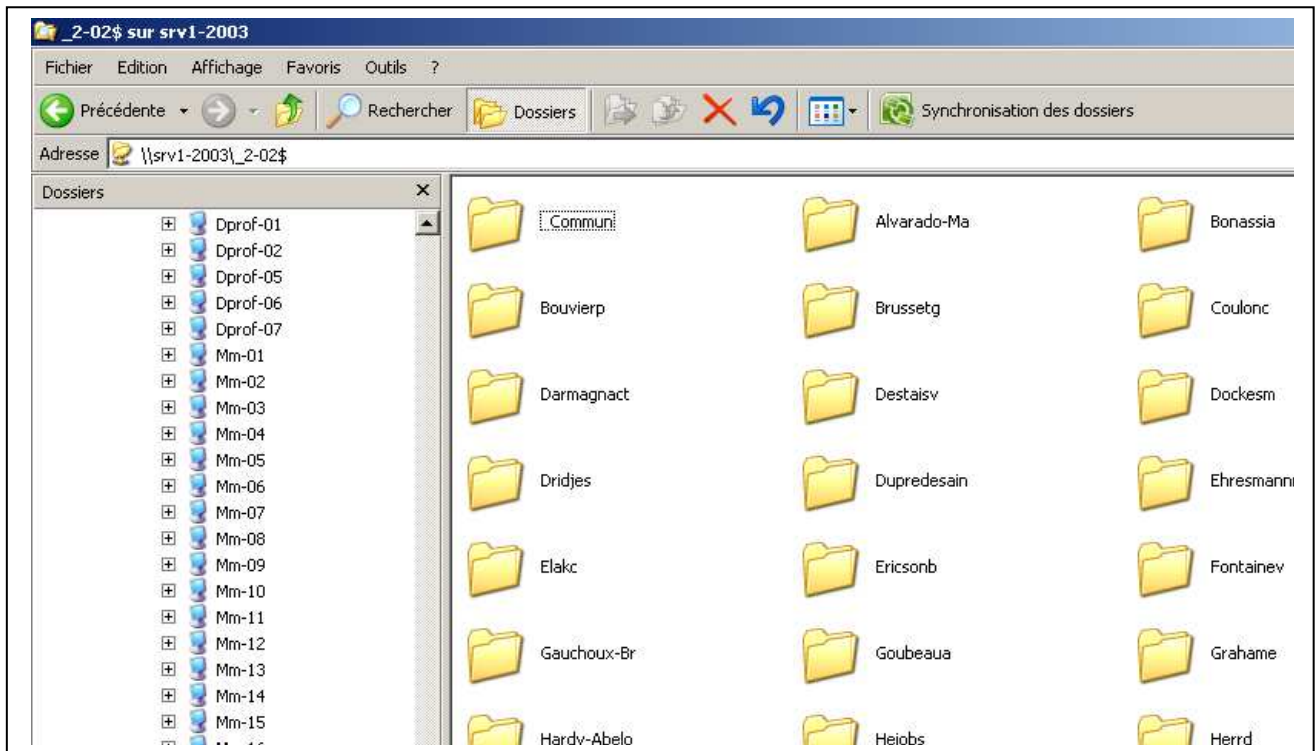
Votre lecteur personnel, le lecteur P contient deux dossiers :

- **Mes classes**
- **Mes images**



Dans le dossier **Mes classes** vous trouverez l'ensemble de vos classes.

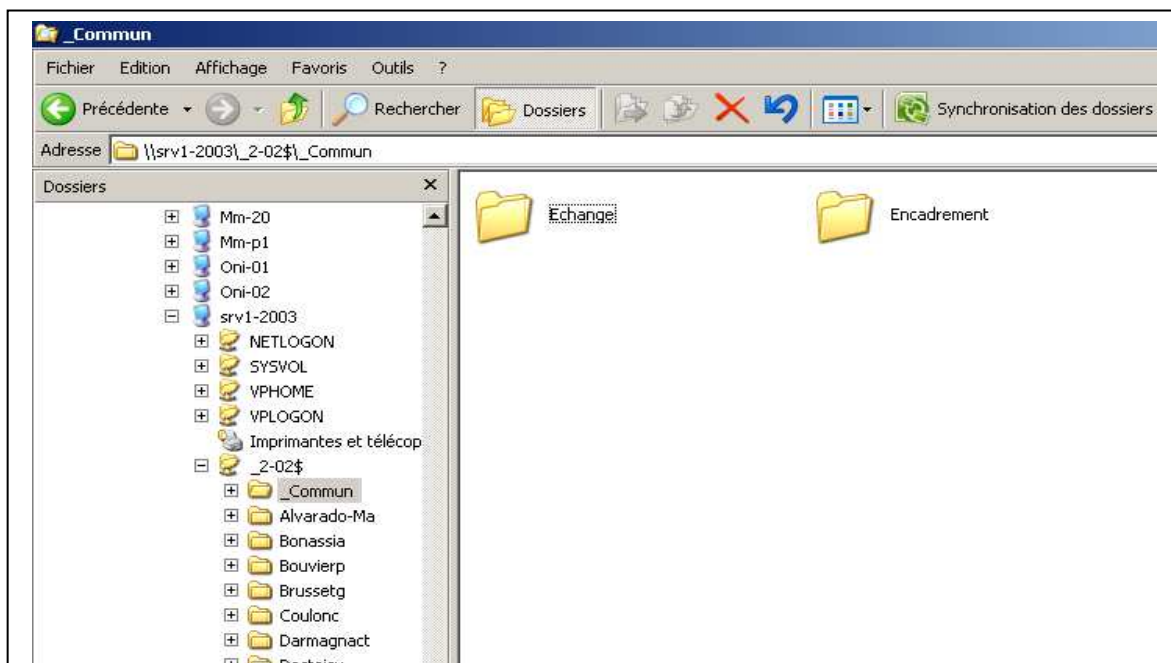
Pour chaque classe, vous disposez d'un dossier **_Commun** et des dossiers des élèves de la classe.



Dans le dossier **_Commun** vous pouvez déposer les fichiers que vous souhaitez transmettre à vos élèves (les élèves y accèdent aussi mais en lecture seulement).

Dans ce même dossier **_Commun**, vous verrez également :

- un dossier **Echange**
- un dossier **Encadrement**

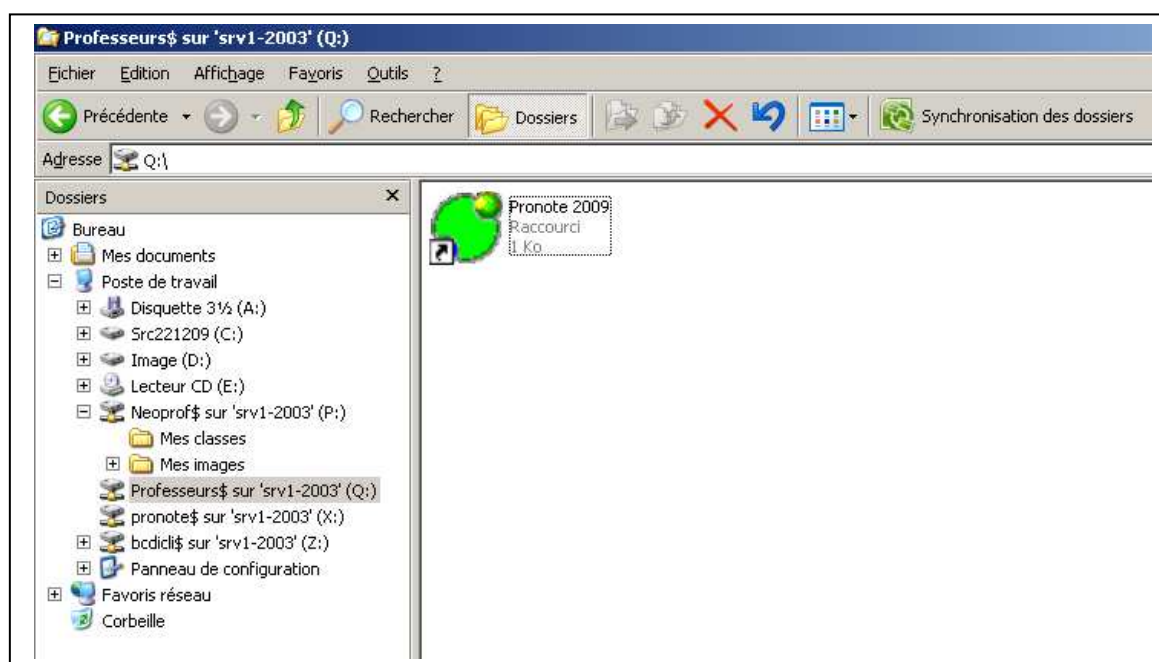


Le dossier **Echange** est en lecture/écriture et en commun avec les élèves.

Le dossier **Encadrement** n'est vu que des professeurs de la même classe. Il vous permet d'échanger des fichiers entre vous (même équipe pédagogique).

Vous avez par ailleurs un droit de lecture/écriture dans les dossiers personnels de vos élèves.

Le lecteur **Q** est en lecture/écriture pour tous les professeurs du lycée.



C'est dans ce lecteur que vous trouvez un raccourci vers **Pronote** (pour saisir les absences par exemple).

C'est également ici que vous pouvez partager des fichiers avec l'ensemble de vos collègues.

Et n'oubliez pas, avant de quitter le poste, de fermer votre session de travail !!

Christine Lassiette

Chef de Travaux